

SKETCH

LUIS ROMERO

1967, Caracas, Venezuela.

Lives and works in Caracas, Venezuela.

Experiencia Profesional | Professional Experience

2016 Funda el espacio multidisciplinario ABRA en Caracas. VE

2016 Editor del proyecto gráfico contemporáneo Meñique. Caracas. VE

2005-2015 Co-Fundador y director de la galería Oficina #1 en Caracas. VE

2000-2004 Director de Fundación La Llama. Programa de residencias artísticas. Caracas. VE

1999-2010 Editor de la revista Pulgar de arte contemporáneo Caracas. VE

Exposiciones Individuales | Solo Shows

2019 *Rosmarino*. El Boque. Mérida. VE (curaduría Fabio

Rincones + María Niño) Venezuelan Pavillion (junto a Sheroanawe

Hakihiiwe).Kupfer projects Londres.UK (curaduría Kiki Mazzuchelli)

2018 *C(r)udo*. Beatriz Gil Galería. Las Mercedes. Caracas. VE (curaduría Ruth Auerbach)

2016 *AEnciclopedia*. Museo de Arte Contemporáneo del Zulia, Maracaibo, VE.

2015 *Borderline*. Galería Alejandra von Hartz, Miami, US.

2015 *AEnciclopedia*. Sala Mendoza, Caracas, VE.

2014 *Cosmos*. Galería Nube, Santa Cruz, BO.

2014 *Hipernova*. Diablo Rosso, Panamá, PA.

2013 *Obertura*. Oficina#1, Caracas, VE.

2013 *Heima*. Al Borde, Maracaibo, VE.

2010 *Pulgar*. Museo de Arte Contemporáneo de Castilla y León, León, ES.

2007 *Obra reciente*. Galería La Cuadra, Caracas, VE.

2007 *Blac & Hi*. Galería Fernando Zubillaga, Caracas, VE.

2005 *Vanitas*. Heroes & Trash, Espacio de Arte, Caracas, VE.

2005 *Ce n'est pas une limite*. Museo de Arte Acarigua-Araure, VE.

1999 *Denominations*. Canvas Foundation, Amsterdam, NL.

1999 *Siete*. Sala Mendoza, Caracas, VE.

1999 *Entrelíneas*. Librería Monte Ávila, Caracas, VE.

1995 *Absence*. Projectruimen Centrum. Rijksakademie Amsterdam, NL.

1992 *Cromos*. Galería Sotavento, Caracas, VE.

1991 *Deja-vu*. Galería Sotavento, Caracas, VE.

Selección de Exposiciones Colectivas | Selected Group Shows

2019 *Ciclos*. Maddox art Londres, UK.

2019 *12 Propuestas*. Abra Caracas, VE.

2019 *Cielos*. Salón Comunal. (Curaduría Bernardo Montoya), Bogotá. CO.

2019 *Entrecruce Latinoamericano: Travestismo Cultural*. Aninat Galería de Arte. (Curaduría Isabel Aninat). Santiago, CL.

2019 *Colectiva Aniversario*. Espacio Monitor.Caracas.VE.

2018 *Jardín Verical y otros infiltrados*. Colección Mercantil. (Curaduría Luis Simón Molina-Pantín) Caracas, VE.

2018 *Deconstrucción Arte Venezolano Contemporáneo*. Feria Arco Madrid. ESP (Curaduría Isabella Villanueva), Madrid, ES.

2018 *PARC*. Feria de Arte. Galería Alejandra von Hartz. Lima. PE.

2017 *Podium*. Instituto de visión. (Curaduría Beatriz López y María Wills), Bogotá, CO.

2017 *ArteBA*. Galería Alejandra von Hartz. Buenos Aires, ARG.

2016 *Pinta Miami*. Florida. USA. Galería Nube. BOL.

2016 *Dia[logos]*. Abra. Caracas, VE.

2016 *Flujo disperso/ Blurry Flux. Colección Mercantil*. Caracas.VE. (Curaduría Carla Arocha y Stéphane Schraenen)

2016 *Esqueje*. Abra, Caracas, VE.

2015 *Trópicos*. Oficina #1, Caracas, VE.

2015 *Cosas idas*. Oficina #1, Caracas, VE.

2014 *ArtBo*. Feria de Arte Bogotá, CO.

2014 *Escala*. Oficina #1, Caracas, VE

2013 *Alter-Ego*. Lecturas del retrato. Colección Mercantil, Banco Mercantil, Caracas, VE.

2012 *Artistas Trinidad & Tobago + Venezuela* Galería CAF, Caracas, VE.

2013 *Percepciones en torno al porvenir*. Centro Británico Peruano, Lima, PE.

2013 *B/N*. Galería Fernando Zubillaga, Caracas, VE.

2013 *Paramito: una exposición repentina*. Quinta Paramito, Caracas, VE.

2011 *Menos tiempo que lugar*. Fundación Corp Group, Caracas, VE.

2011 *8va Bienal de Mercosur: Ensayos de geopoética*. Porto Alegre, BR.

2011 *We are grammar*. Pratt Manhattan Gallery, Nueva York, US.

2011 *Pulgar en Bellamatic*. Matadero Madrid, ES.

2010 *Valparaíso Intervenciones*. Sala Portales, Valparaíso, CL.

2010 *Didáctica*. Periférico Caracas, VE.

2009 *Trienal Poligráfica de San Juan Puerto Rico*. Arsenal, San Juan, PR.

2009 *Cartografías afectivas*. El Anexo, Caracas, VE.
2009 *ArtBo*. Feria de Arte de Bogotá, CO.
2008 *Double Perspective*. Maddox Gallerie, Londres, UK.
2008 *Interrogating Systems: CIFO*. Miami, US.
2014 *Paradís terrenal*. Galerie RDV. Nantes, Francia. FR.
2014 *Tabula rasa*. Museu d'art contemporani Es Baluard, Palma de Mallorca, ES.
2014 *Triple salt*. La Capella, Barcelona, ES.
2013 *Paisajes: naturaleza y artificio*. La longa, Zaragoza, ES.
2013 *Picto BCN*. Hangar, Barcelona, ES.
2013 *Sense Títol 13*. UB Belles Artes, Barcelona, ES.
2013 *ART<30 2013*. Sala Parés i Galería Trama, Barcelona, ES.
2013 *Kervanseray*. UNIBO, Bologna, IT.
2008 *Noventa*. Fundación Polar, Caracas, VE.
2008 *Reforma*. Oficina #1, Caracas, VE.
2008 *ArteBA*. Feria de Arte de Buenos Aires, AR.
2007 *Angostura/Amberes*. Galería La Cuadra, Caracas, VE.
2007 *Jump Cuts: Venezuelan Contemporary Art*. Colección Mercantil, CIFO, Miami, US.
2007 *Cart(a)jena*. Intervenciones urbanas. Cartagena, CO.
2007 *Documenta 12 - Magazines*. Kassel, DE.
2007 *MDE07 Encuentro de Arte de Medellín*. Medellín, CO.
2006 *Don't Trust*. UCLA. Los Angeles, California, US.
2006 *Pintura D*. Periférico Caracas, Caracas, VE.
2006 *Rare Event*. Fairchild Botanical Garden, Coral Gables, US.
2006 *Desconfía*. Oficina #1, Caracas, VE.
2006 *Arte en el paisaje venezolano: Colección Mercantil*. Sala TAC, Caracas, VE.
2006 *Con Obregón*. Sala Mendoza, Caracas, VE.
2006 *Próximamente...* Periférico Caracas, Caracas, VE.
2005 *Uno a la vez*. Colección Mercantil. MACZUL, Maracaibo, VE.
2005 *Jump Cuts: Venezuelan Contemporary Art*. Colección Mercantil. Americas Society, US.
2005 *Colección Cisneros*. Museo de Arte Moderno Jesús Soto, Ciudad Bolívar, VE.
2004 *Bienal Internacional del Caribe*. Santo Domingo, DO.
2003 *II Salón Exxon-Mobil*. Galería de Arte Nacional, Caracas, VE.
2003 *Caracas Flash I*. Muestra de video, Caracas, VE.
2002 *Fragmento y universo*. Centro Cultural Corp Group, Caracas, VE.
2002 *IV Bienal Internacional de Dibujo*. Drill Hall Gallery Camberra, AU.
2001 *Utópolis*. Galería de Arte Nacional, Caracas, VE.

2001 *58 Salón de Arte Arturo Michelena*. Ateneo de Valencia, VE.
2001 *Bienal Internacional Barro de América*. Museo de Bellas Artes, Caracas, VE.
2001 *Videos*, Galería La Otra Banda, Universidad de Los Andes, Mérida, VE.
made. Museo Alejandro Otero, Caracas, VE.
1997 *V Bienal de Arte de Guayana*. Museo de Arte Moderno Jesús Soto, Ciudad Bolívar, VE.
1996 *V Bienal Internacional de Pintura*. Cuenca, EC.
1995 *III Bienal Internacional de Pintura del Caribe*, Santo Domingo, DO.
1995 *II Salón Pirelli de Jóvenes Artistas*, Museo de Arte Contemporáneo de Caracas, VE.
1995 *Una visión del arte venezolano*. Colección Oberto. Museo Arte Contemporáneo de Caracas, VE.
1994 *VI Edición del Premio Mendoza*. Sala Mendoza, Caracas, VE.
1994 *Índice*. Museo Alejandro Otero, Caracas, VE.
1994 *Visiones, juegos y artificios*. Espacios Unión, Caracas, VE.
1993 *Sin franquicia*. Biblioteca Luis Arango, Bogotá.
1993 *First Print Show*. Machida City Museum, Tokio, JP.
1992 *Entretrópicos*. Museo de Arte Contemporáneo, Caracas, VE.
1992 *51 Salón de Arte Arturo Michelena*. Ateneo de Valencia, VE.
1991 *III Bienal de Arte de Guayana*. Museo de Arte Moderno Jesús Soto, Ciudad Bolívar, VE *Salón de Arte Aragua*, Museo de Maracay, VE.
1988 *Arte Babilonia*. Biblioteca Pública Raúl Leoni, Caracas, VE.

Premios y Residencias | Awards and Scholarships

2016 Laboratorio Oaxaca. Oaxaca, MX.
2011 Orientation Trip Bamako-Dakar-Casablanca. Prince Claus Fonds.
2008 CIFO Grants & Commissions Programs Award. Miami, US.
2007 Pulgar (revista de Arte Contemporánea). Es incluida en la 12 *Dokumenta Kassel Publicaciones*.ALE
2005 Braziers International Artists Workshop. Oxfordshire, UK.
2005 KM0 Urbano. Taller Internacional de Artistas. Santa Cruz, BOL.
2005 Young Mass Award (junto a Laura Anderson Barbata y Mokojumpies). Carnaval de Puerto España, TT.
2003 Mención de Honor. II Salón Exxon-Mobil, Galería de Arte Nacional, Caracas, VE.
2001 Premio Braulio Salazar. 58 Salón Arturo Michelena, Valencia, VE.
1999 Gasworks' Studios. Londres, UK.
1999 Big River International Artists Workshop. Grande Riviere, T&T
1997 Premio Iván Petrovsky. 54 Salón Arturo Michelena, Valencia, VE.

1995 Shave International Artists Workshop. Brutton, UK.
1995 Rijksakademie van beeldenden Kunsten. Amsterdam, HOL..
1995 Beca Unesco-Aschberg Rijsakaemie Amsterdam, NL.
1993 Premio de Dibujo. II Bienal de Arte de Oriente, Puerto La Cruz, VE.
1992 Primer Premio de Dibujo. III Bienal de Arte de Guayana, Museo de Arte Moderno Jesús Soto, VE.
1992 Premio Dibujo. 51 Salón de Arte Arturo Michelena, Ateneo de Valencia, VE.
1992 Mención de Honor. VI Bienal de Dibujo, Museo Alejandro
1991 Premio Joven Artista. I Bienal de Arte de Oriente, Puerto La Cruz, VE.
1991 Primer Premio de Dibujo. Salón de Arte Aragua, Museo de Arte, Maracay, VE.

Colecciones | Collections

Galería de Arte Nacional, Caracas, VE.
Museo Alejandro Otero, Caracas, VE
Museo de Arte contemporáneo del Zulia. Maracaibo VE
Museo de Arte de Acarigua-Araure, VE
Museo Mario Abreu de Maracay, VE
Ateneo de Valencia, VE
Colección Banco Mercantil, Caracas, VE
Colección Polar, Caracas, VE
Colección Siderúrgica del Orinoco, Puerto Ordaz.VE
Colección Patricia Phelps de Cisneros, Nueva York, USA.
Colección Oberto, Caracas, VE.
Colección Belilty, Caracas, VE
Colección CF Eseverry. Caracas. VE
Colecciones privadas en Venezuela, Estados Unidos, San Marino, London. Bolivia, Colombia, México, Trinidad, Holanda y Libano.

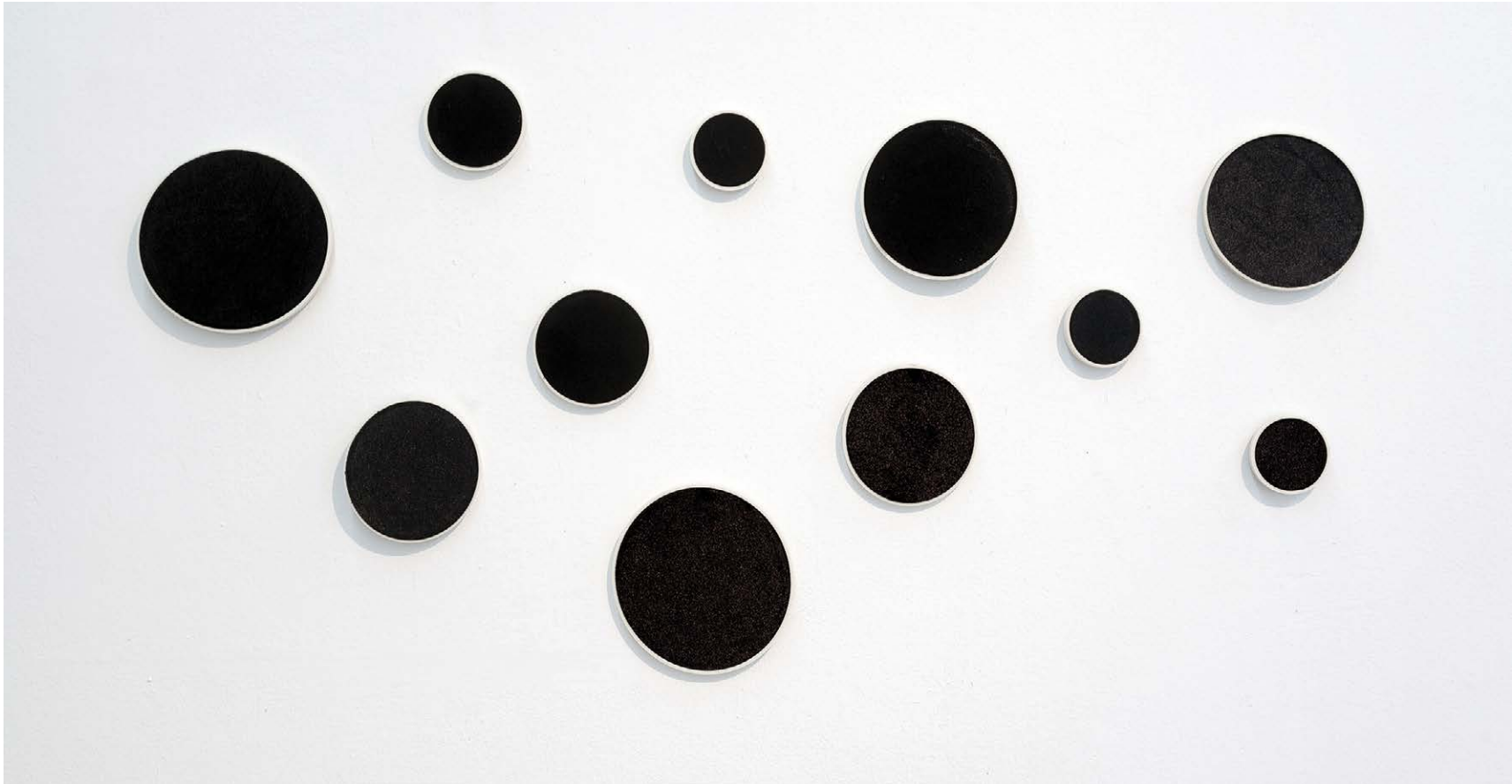
Curatorship | Curadurías

2016 Curador residente Abra (galería). Caracas.VE
2005-2013 Curador residente Oficina #1 (galería)). Caracas.VE
2003-2013 Curador de la exposición itinerante Tipos Móviles Caracas, Buenos Aires, San Juan, Cartagena, Bogotá, Sevilla, Lima, etc.
2001 13 Horas. Evento Multimedia. Sala Mendoza. Caracas.VE
1999 Ramdom (video show) Espacio Mezzogiorno. Caracas.VE
1994 Indice . Museo Alejandro Otero. Caracas.VE

STATEMENT

Con una amplia trayectoria de más de dos décadas y conocido por su importante labor en la divulgación del arte contemporáneo a lo largo de Latinoamérica, Estados Unidos y Europa; Luis Romero se destaca además por su práctica artística, con intereses trasladados del arte conceptual venezolano de la década de los sesenta y paralelamente de las vanguardias internacionales, Romero logra fusionar elementos de estos dos lenguajes arrojando como resultado experimentos visuales sin ninguna pretensión más allá de generar una experiencia de una percepción estética.

La exploración de sus formas y modos expresivos se apartan de los discursos que hablan de la pureza sensible en el arte y más bien se acercan a nuevas experiencias sensibles en donde la experimentación se convierte en un elemento importante para propiciar una relectura de los lenguajes abstracto-geométricos tan populares en la Venezuela del siglo XX. Romero se vale en su obra de variedad de materiales y medios, para él es permitido utilizar y reutilizar cada pieza y fundamento que sea necesario para su proceso de producción; el ensamble, el ensayo y el error son de vital importancia en su oficio como artista y pensador.



Agujeros Negros | Once módulos de terciopelo y plástico | Eleven velvet and plastic modules | Dimensiones variables
Variable measurements | Pieza Única | Unique Piece | 2016

USD 2000

SKETCH

contact@sketchroom.co
www.sketchroom.co
+ (571) 6418297
Carrera 23 # 77-41
Bogotá, Colombia



No todo lo que brilla es oro | Acero inoxidable y vinilo dorado | Stainless steel and gold vinyl | 100 x 210 cm | 39.3 x 82.6 in
Pieza Única | Unique Piece | Tríptico | Triptych | 20

USD 8000

SKETCH

contact@sketchroom.co
www.sketchroom.co
+ (571) 6418297
Carrera 23 # 77-41
Bogotá, Colombia

SKETCH

contact@sketchroom.co
www.sketchroom.co
+ (571) 6418297
Carrera 23 # 77 - 41
Bogotá, Colombia

Expansión

Hierro y vidrio
Glass and iron
50 x 80 x 16 cm
19.6 x 31.4 x 6.2 in
Pieza Única
Unique Piece
2013

USD 6000



SKETCH

contact@sketchroom.co
www.sketchroom.co
+ (571) 6418297
Carrera 23 # 77 - 41
Bogotá, Colombia

Suspensión

Vidrio , hierro, plástico y oro
Glass, iron, plastic and gold
200 x 40 x 40 cm
78.7 x 15.7 x 15.7 in
Pieza única
Unique piece
2014 - 2016

USD 10000





SKETCH

contact@sketchroom.co
www.sketchroom.co
+ (571) 6418297
Carrera 23 # 77 - 41
Bogotá, Colombia

Rejas - Tomás

Xilografía impresa en papel
Woodcut on paper
100 x 70 cm
39.3 x 27.5 in
Pieza única
Unique piece
2010

USD 1800



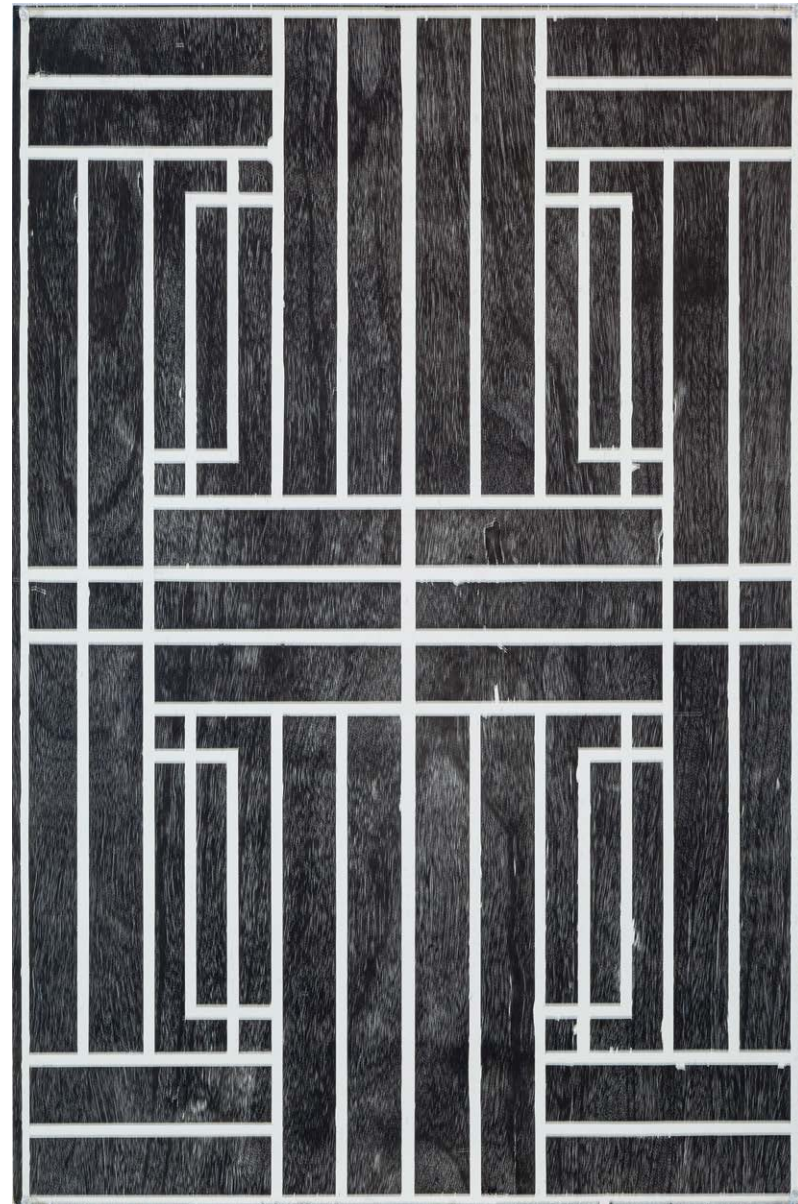
SKETCH

contact@sketchroom.co
www.sketchroom.co
+ (571) 6418297
Carrera 23 # 77 - 41
Bogotá, Colombia

Rejas - Maracaibo

Xilografía impresa en papel
Woodcut on paper
100 x 70 cm
39.3 x 27.5 in
Pieza única
Unique piece
2010

USD 1800



SKETCH

contact@sketchroom.co
www.sketchroom.co
+ (571) 6418297
Carrera 23 # 77 - 41
Bogotá, Colombia

Rejas - Cisneros

Xilografía impresa en papel
Woodcut on paper
100 x 70 cm
39.3 x 27.5 in
Pieza única
Unique piece
2010

USD 1800



SKETCH

contact@sketchroom.co
www.sketchroom.co
+ (571) 6418297
Carrera 23 # 77 - 41
Bogotá, Colombia

Rejas - Otero

Xilografía impresa en papel
Woodcut on paper
100 x 70 cm
39.3 x 27.5 in
Pieza única
Unique piece
2010

USD 1800



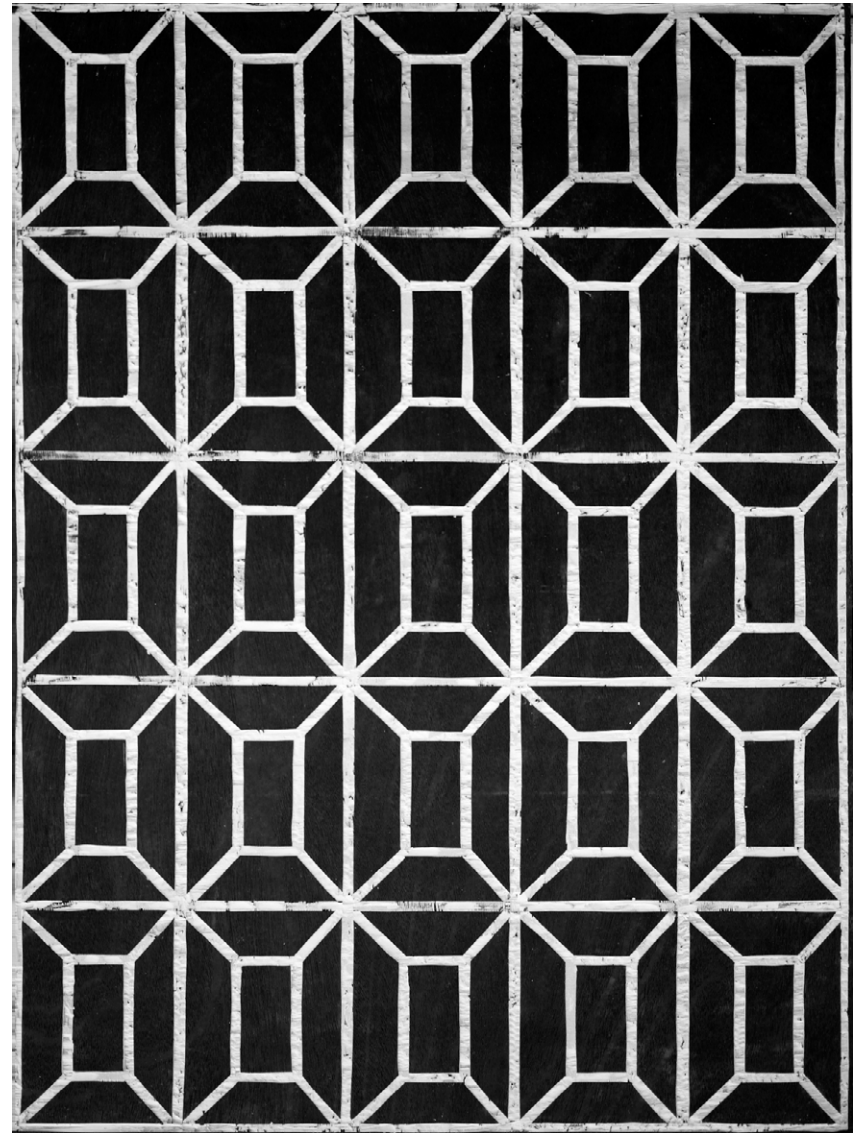
SKETCH

contact@sketchroom.co
www.sketchroom.co
+ (571) 6418297
Carrera 23 # 77 - 41
Bogotá, Colombia

Rejas - Maracay

Xilografía impresa en papel
Woodcut on paper
100 x 70 cm
39.3 x 27.5 in
Pieza única
Unique piece
2010

USD 1800



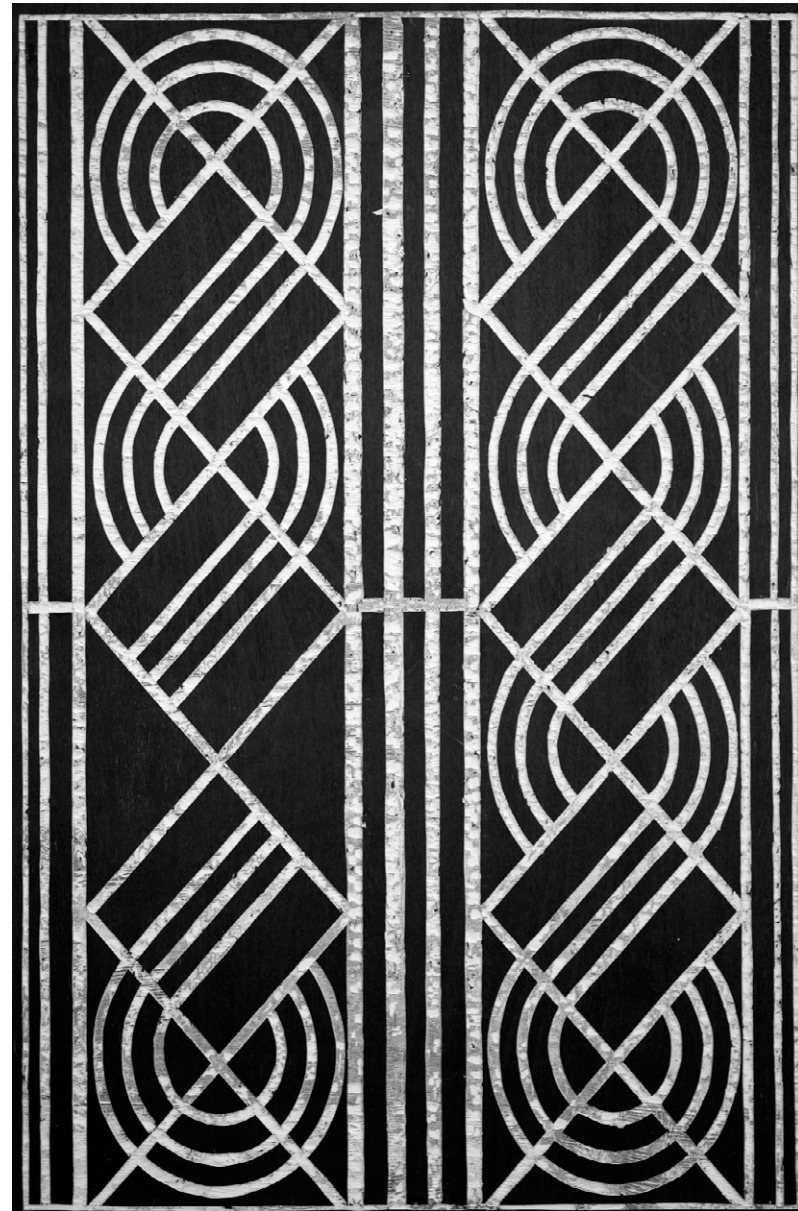
SKETCH

contact@sketchroom.co
www.sketchroom.co
+ (571) 6418297
Carrera 23 # 77 - 41
Bogotá, Colombia

Rejas - Valle Abajo

Xilografía impresa en papel
Woodcut on paper
100 x 70 cm
39.3 x 27.5 in
Pieza única
Unique piece
2010

USD 1800



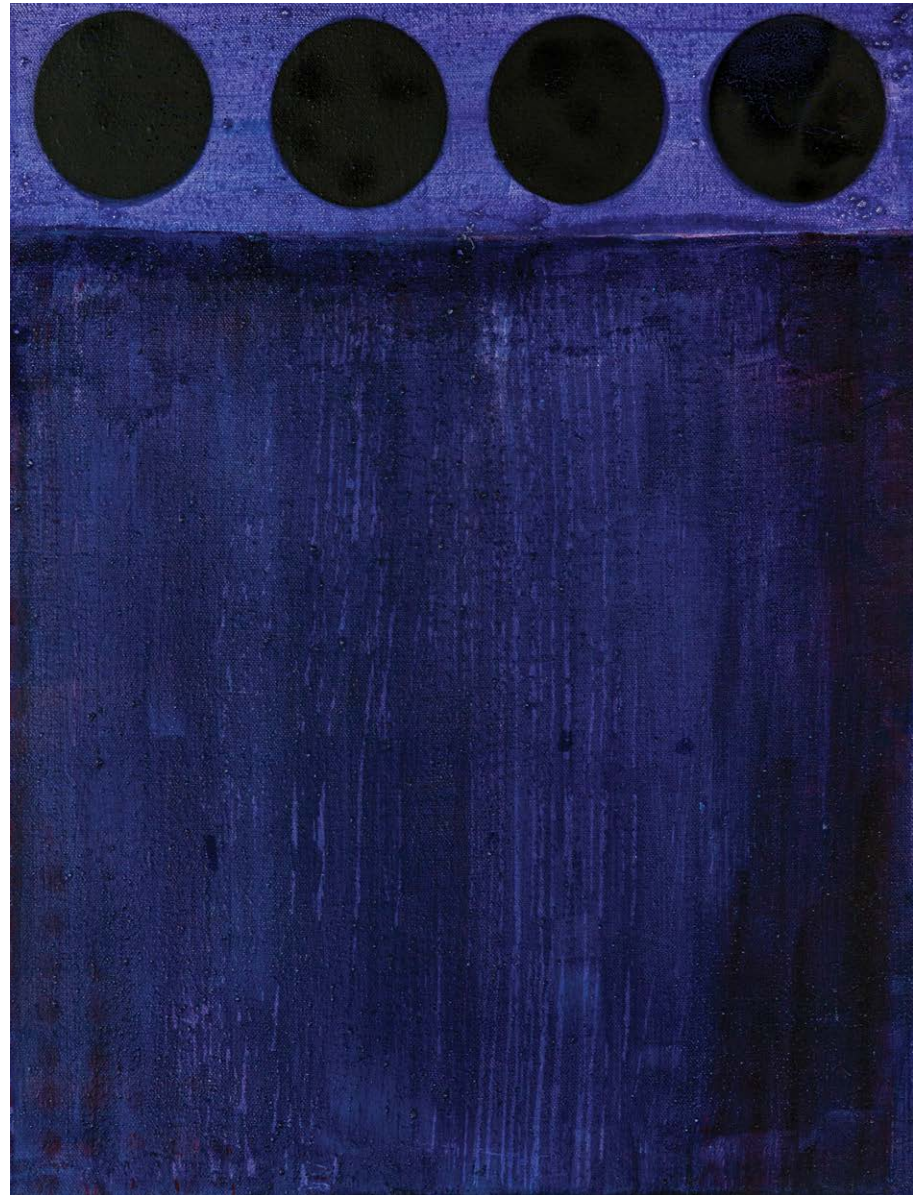
SKETCH

contact@sketchroom.co
www.sketchroom.co
+ (571) 6418297
Carrera 23 # 77 - 41
Bogotá, Colombia

Fata Morgana

Acrilico sobre tela
Acrylic on canvas
49.5 x 40 cm
19.4 x 15.7 in
Pieza única
Unique piece
2019-2020

USD 2000



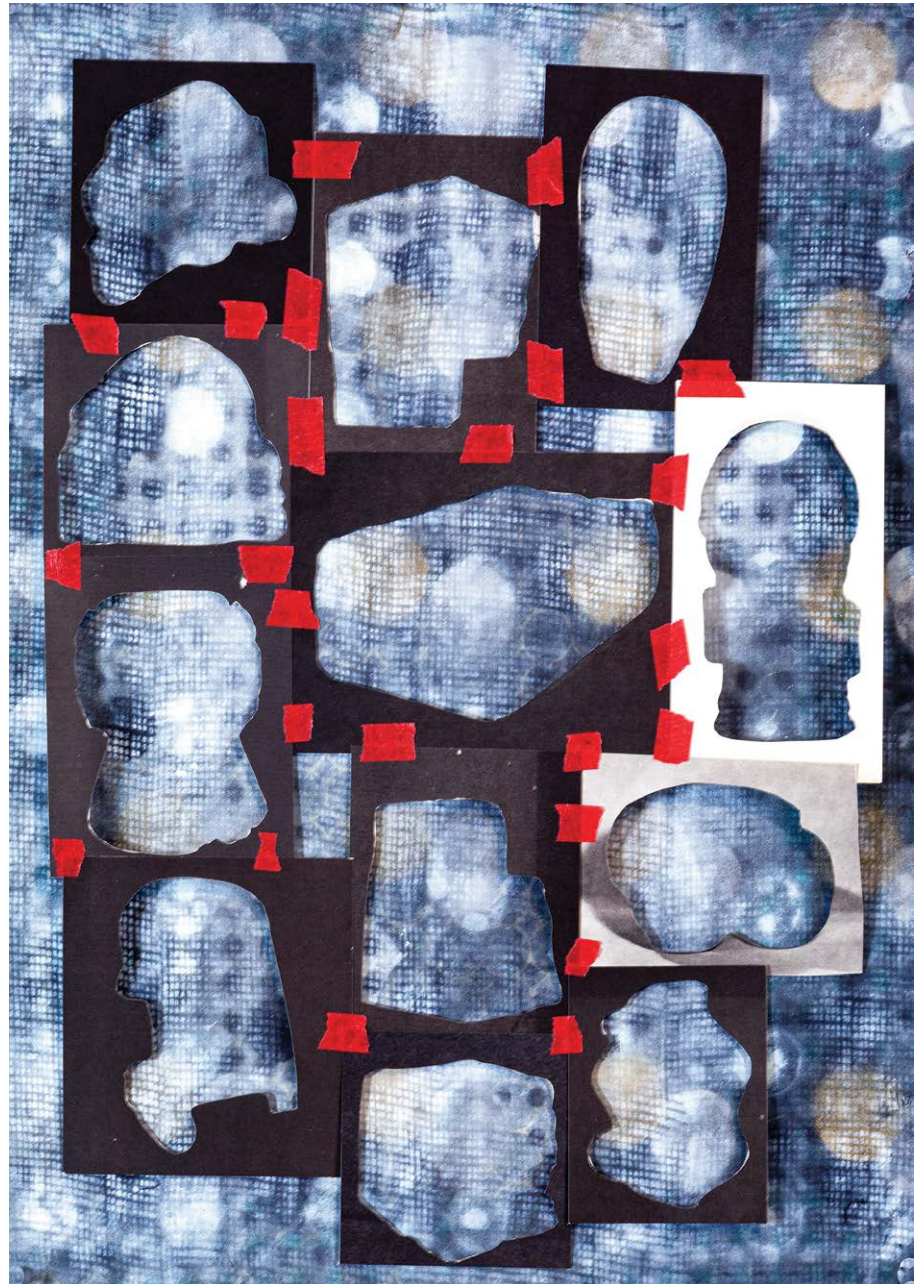
SKETCH

contact@sketchroom.co
www.sketchroom.co
+ (571) 6418297
Carrera 23 # 77 - 41
Bogotá, Colombia

Oblivion I

Collage , pintura industrial y acrilico sobre tela
Collage, industrial painting and acrylic
on canvas
63 x 48 cm
24.8 x 18.8 in
Pieza única
Unique piece
2019-2020

USD 2500



SKETCH

contact@sketchroom.co
www.sketchroom.co
+ (571) 6418297
Carrera 23 # 77 - 41
Bogotá, Colombia

Oblivion II

Collage , pintura industrial y acrilico sobre tela
Collage, industrial painting and acrylic
on canvas
63 x 48 cm
24.8 x 18.8 in
Pieza única
Unique piece
2019-2020

USD 2500



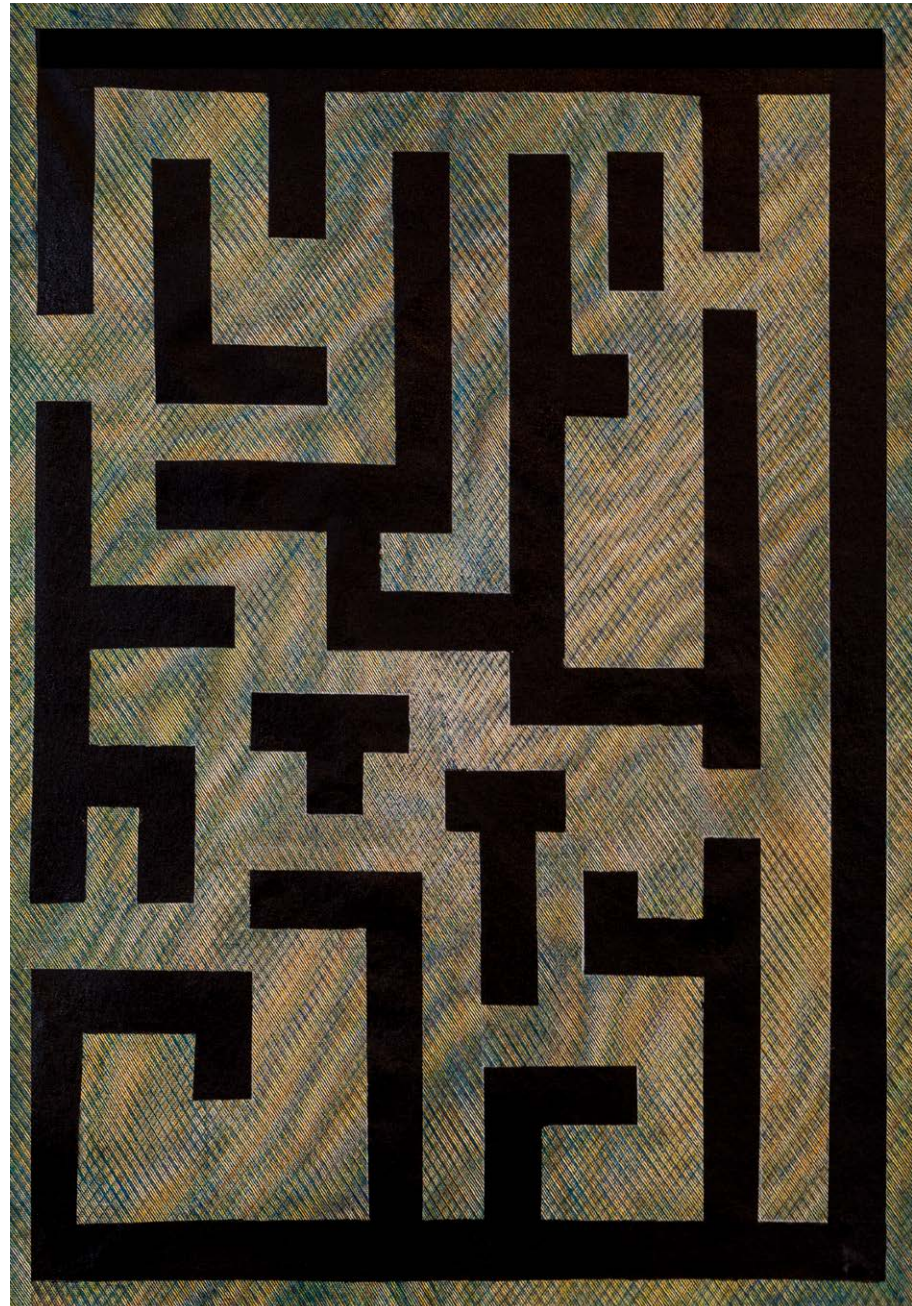
SKETCH

contact@sketchroom.co
www.sketchroom.co
+ (571) 6418297
Carrera 23 # 77 - 41
Bogotá, Colombia

Laberinto I

Monotipo y acrílico sobre tela
Monotype and acrylic on canvas
120 x 90 cm
47.2 x 35.4 in
Pieza única
Unique piece
2019-2020

USD 3000



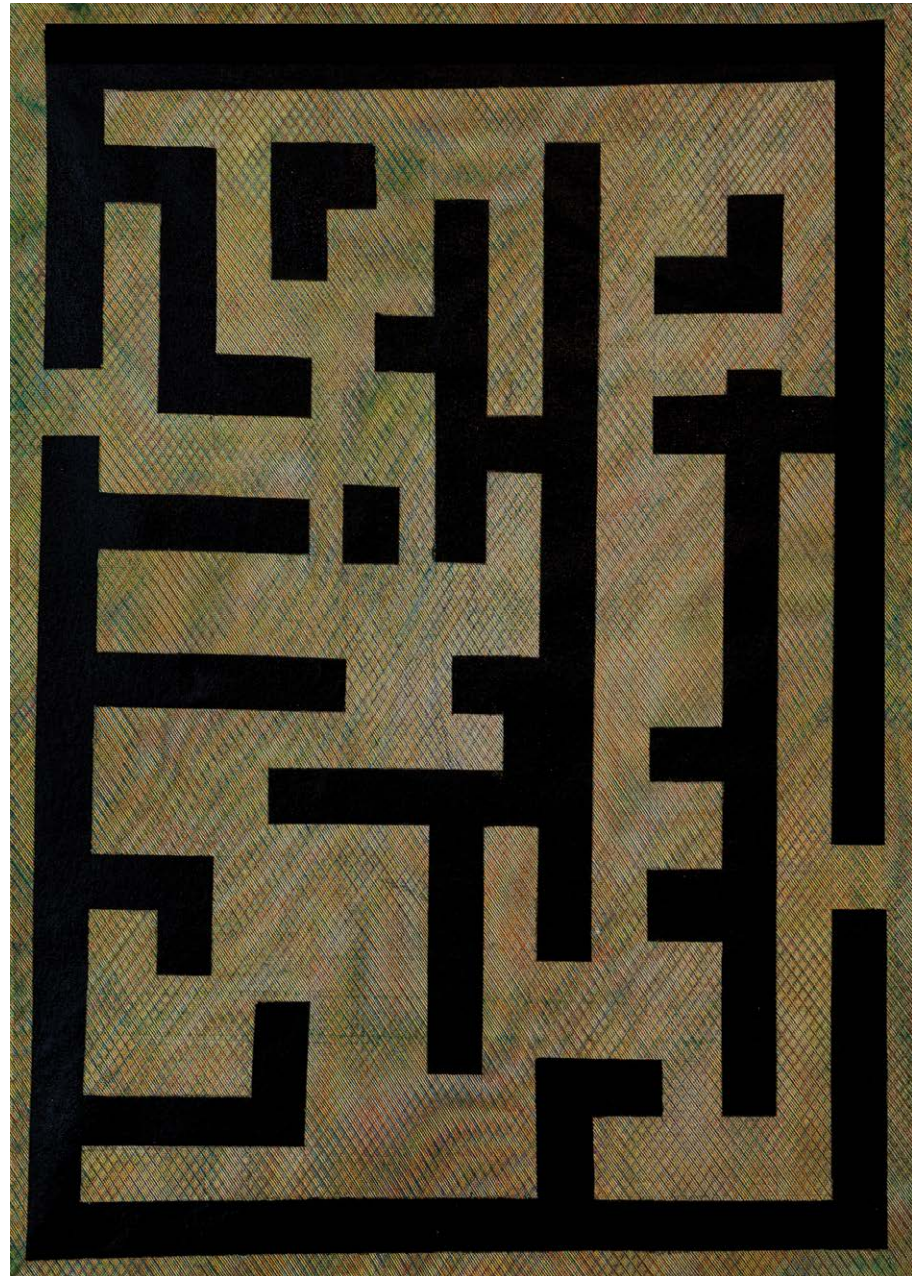
SKETCH

contact@sketchroom.co
www.sketchroom.co
+ (571) 6418297
Carrera 23 # 77 - 41
Bogotá, Colombia

Laberinto II

Monotipo y acrílico sobre tela
Monotype and acrylic on canvas
120 x 90 cm
47.2 x 35.4 in
Pieza única
Unique piece
2019-2020

USD 3000



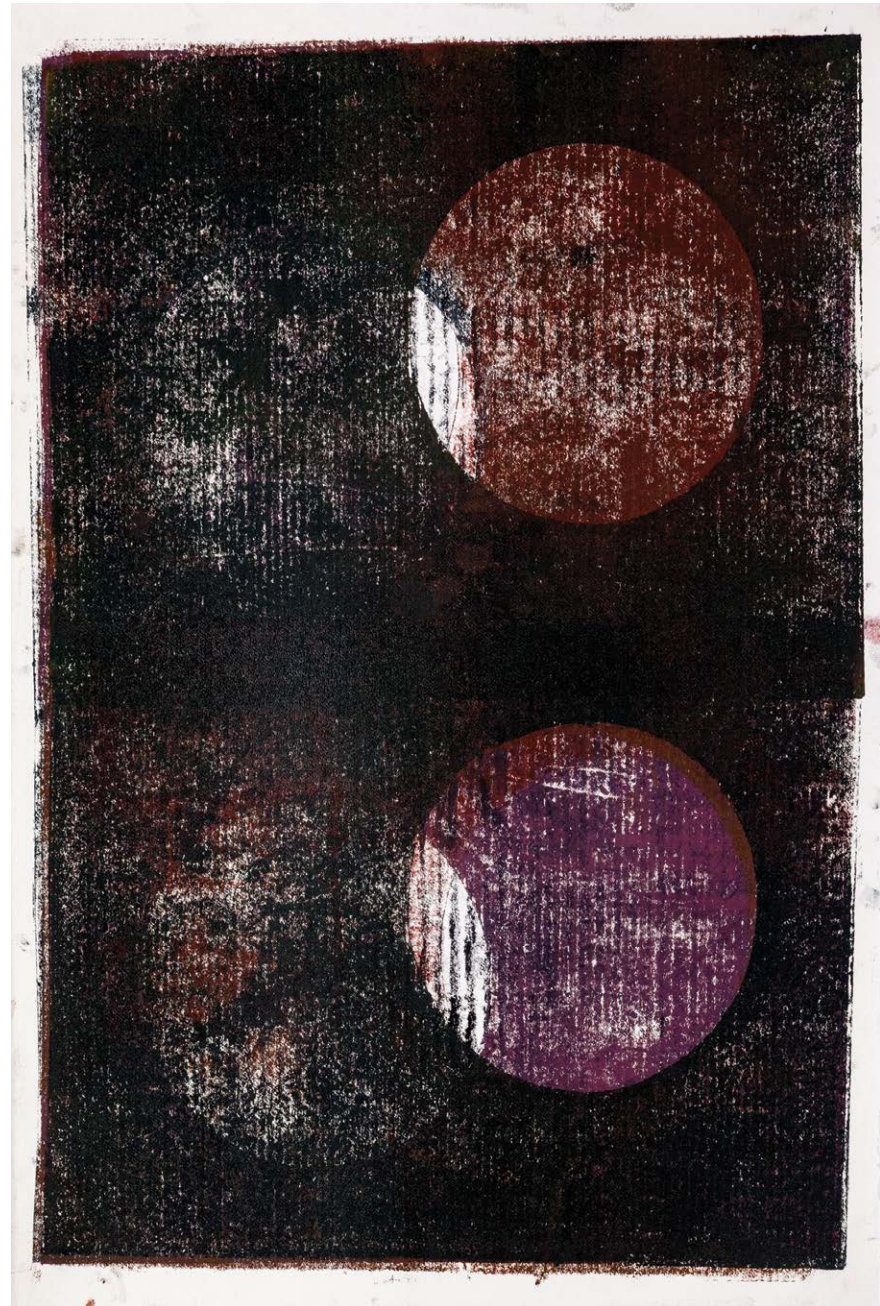
SKETCH

contact@sketchroom.co
www.sketchroom.co
+ (571) 6418297
Carrera 23 # 77 - 41
Bogotá, Colombia

S/T (I) -Homenaje a Elsa Gramcko

Monotipo sobre papel
Monotype on paper
50 x 35.5 cms
19.6 x 13.9 in
Pieza única
Unique piece
2019

USD 1300



SKETCH

contact@sketchroom.co
www.sketchroom.co
+ (571) 6418297
Carrera 23 # 77 - 41
Bogotá, Colombia

S/T (III) -Homenaje a Elsa Gramcko

Monotipo sobre papel
Monotype on paper
50 x 35.5 cms
19.6 x 13.9 in
Pieza única
Unique piece
2019

USD 1300



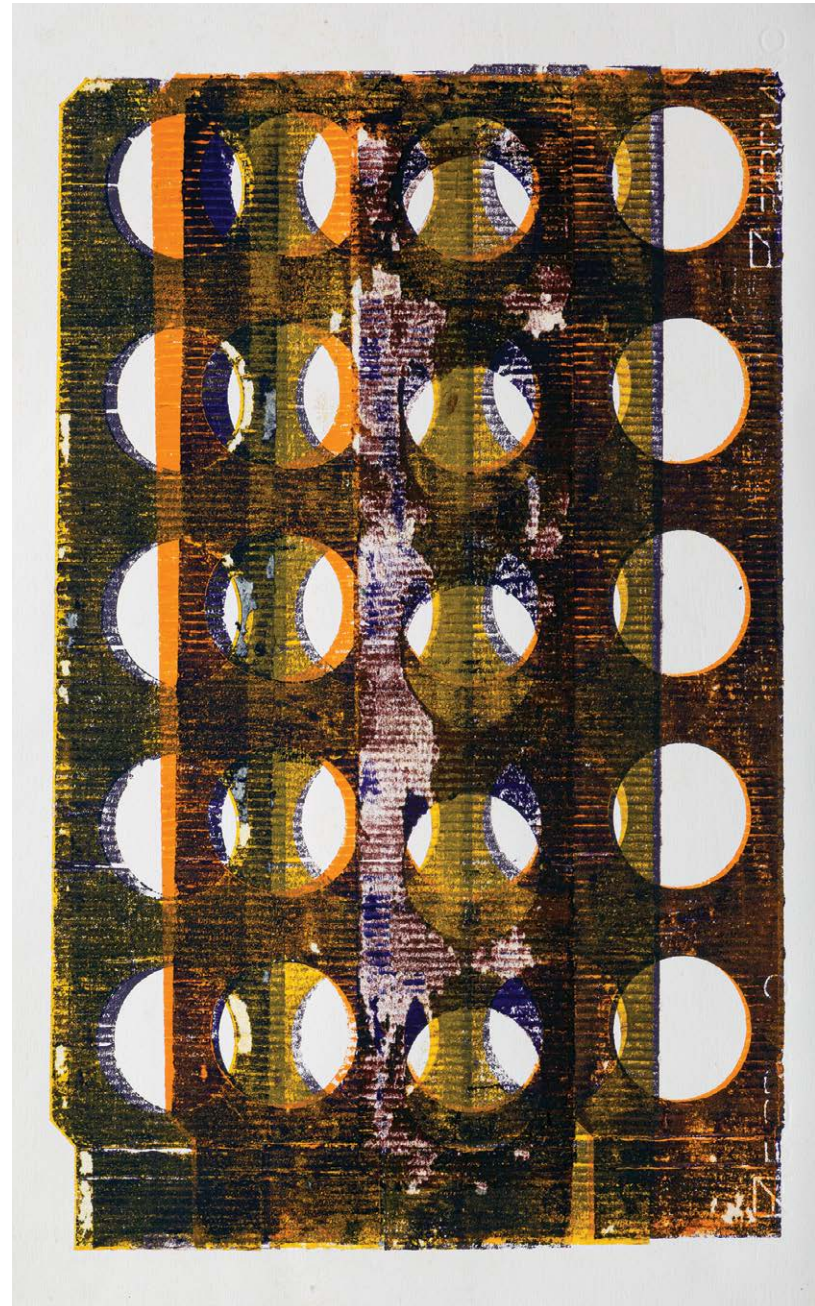
SKETCH

contact@sketchroom.co
www.sketchroom.co
+ (571) 6418297
Carrera 23 # 77 - 41
Bogotá, Colombia

Boxes (I) -Homenaje a Elsa Gramcko

Monotipo sobre papel
Monotype on paper
50 x 35.5 cms
19.6 x 13.9 in
Pieza única
Unique piece
2019

USD 1300



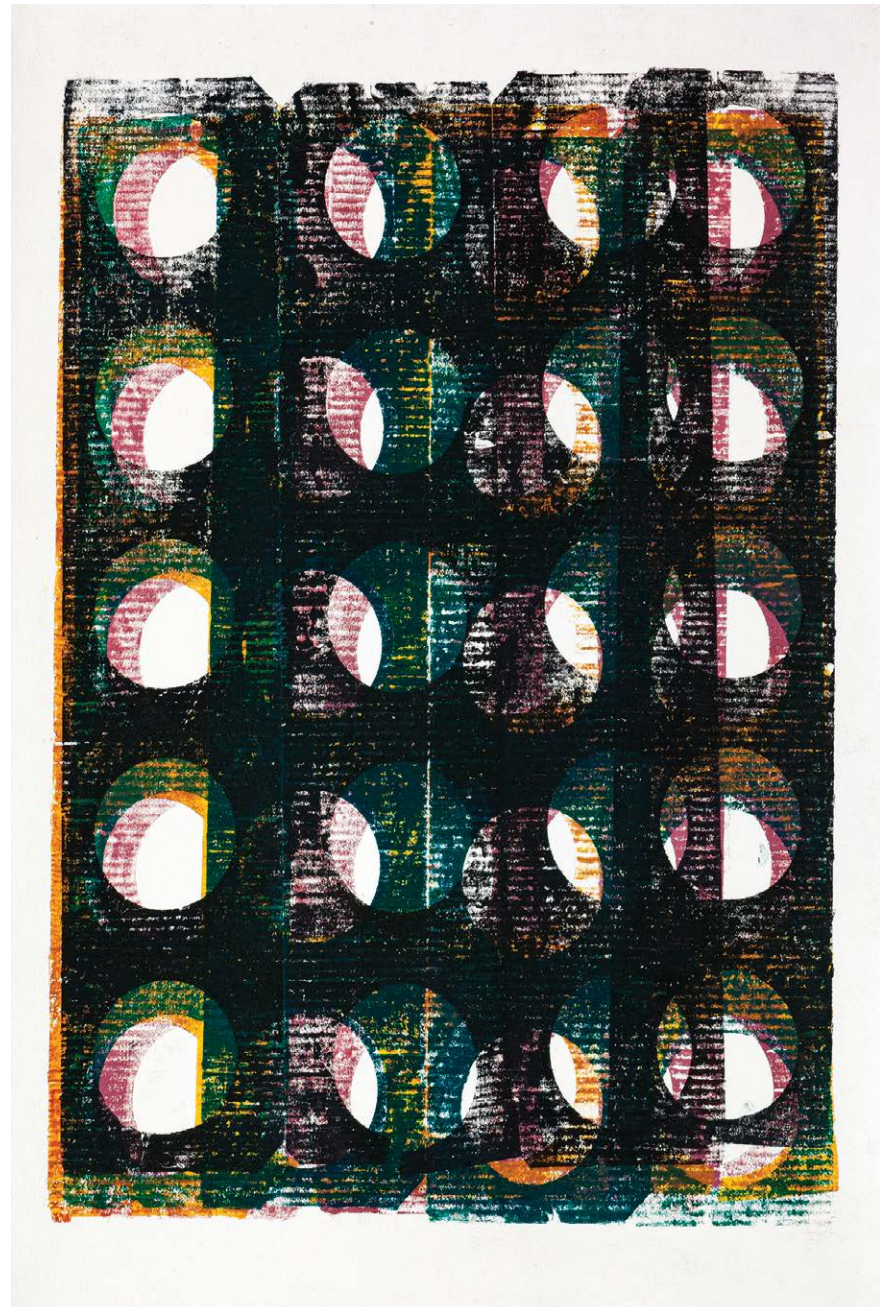
SKETCH

contact@sketchroom.co
www.sketchroom.co
+ (571) 6418297
Carrera 23 # 77 - 41
Bogotá, Colombia

Boxes (II) -Homenaje a Elsa Gramcko

Monotipo sobre papel
Monotype on paper
50 x 35.5 cms
19.6 x 13.9 in
Pieza única
Unique piece
2019

USD 1300



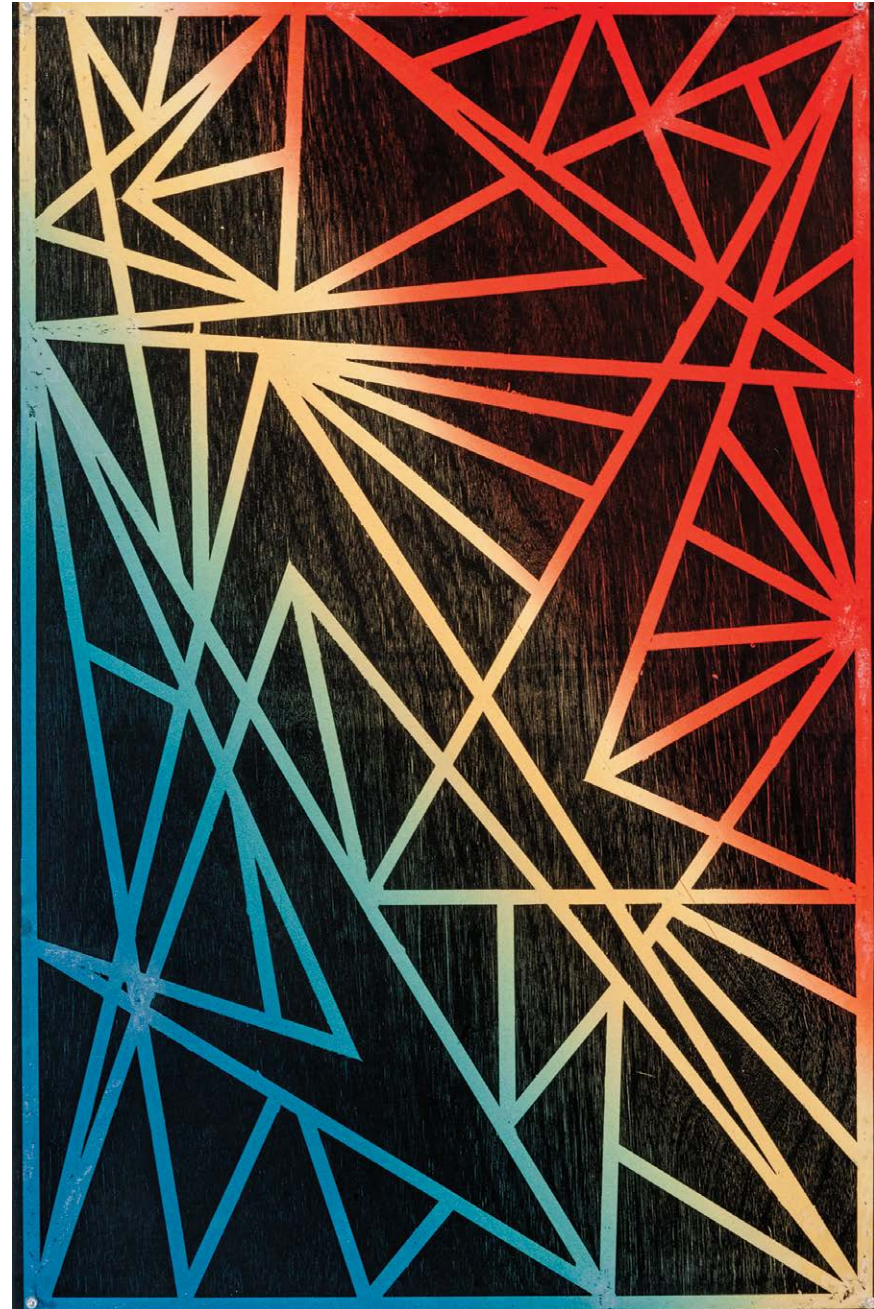
SKETCH

contact@sketchroom.co
www.sketchroom.co
+ (571) 6418297
Carrera 23 # 77 - 41
Bogotá, Colombia

Univers

Xilografía sobre papel
Woodcut on paper
100 x 70 cm
39.3 x 27.5 in
Pieza única
Unique piece
2010

USD 1300



SKETCH

Mayor Información
For more information please contact

LIZ CABALLERO

Directora

liz@sketchroom.co
Mob + 57 313 386 5746
Tel +57 1 6418297
Carrera 23 No 77 - 41
Bogotá, Colombia
www.sketchroom.co